

SOMMAIRE

PLUS DE 25 ANS D'ENGAGEMENT POUR LA CRÉATION ARTISTIQUE DE 1995 À AUJOURD'HUI

Une collection qui s'engage pour la création contemporaine	3
Le parti pris de l'éclectisme	4
Une politique d'acquisition axée sur la nouvelle création	4
Un soutien pérenne et concret	5

LE PARTAGE AU CŒUR DE LA COLLECTION

Une politique de médiation adaptée à différents publics	6
Un fil rouge : le dialogue	7

DES ENGAGEMENTS PARTAGÉS

En France	8
À l'international, un soutien sans frontières aux jeunes artistes	9

PLUS DE 25 ANS D'ENGAGEMENT POUR LA CRÉATION ARTISTIQUE DE 1995 À AUJOURD'HUI

UNE COLLECTION QUI S'ENGAGE POUR LA CRÉATION CONTEMPORAINE

Créée en 1995, la Collection Société Générale est une collection d'art vivante, l'art contemporain étant, avec la musique classique, l'un des deux axes de la politique de mécénat culturel du groupe Société Générale. En plus de 650 œuvres originales et plus de 1000 lithographies, éditions et sérigraphies, elle conjugue peinture, photographie et sculpture, et constitue l'un des plus importants ensembles d'art contemporain réunis par une banque en France. Exposée pour l'essentiel dans les locaux du Groupe, sa vocation est d'être largement partagée. Collaborateurs, partenaires, clients, élèves ou étudiants, et plus généralement grand public peuvent la découvrir à de multiples occasions : accrochages, ateliers artistiques, partenariats, prêts ou expositions...



Axel Roy, *Extrait de sans titre 057*, 2021
Peinture, 200 x 260 cm

LE PARTI PRIS DE L'ÉCLECTISME

Le parti pris de la Collection est celui de la diversité de thèmes, d'artistes, et de techniques de création. Elle associe travaux d'artistes à la renommée confirmée et œuvres issues de la jeune création autour de trois axes :

- **LA PEINTURE**, très majoritairement abstraite, avec des artistes comme Pierre Soulages, Pierre Alechinsky, Olivier Debré, Zao Wou-Ki ou Aurelie Nemours.
- **LA SCULPTURE**, autour des trois matériaux de prédilection que sont le fer, le bronze et la pierre, avec des œuvres signées notamment Wang Du, Philippe Ramette, Karsten Konrad et Jean-Michel Othoniel.
- **LA PHOTOGRAPHIE**, en particulier sur les thèmes du paysage urbain et de la nature, avec des artistes tels que Stéphane Couturier, Thomas Ruff, Liu Bolin, Alain Bublex, ou Vik Muniz.

Son développement au fil du temps est le fruit d'une politique d'acquisition constante et cohérente, qui associe les forces vives de l'entreprise : chaque année, de nouvelles œuvres sont sélectionnées par un comité réunissant des experts du monde de l'art et des amateurs éclairés, choisis parmi les collaborateurs du Groupe, recrutés par appel à candidatures interne. Leurs propositions sont ensuite présentées au comité d'acquisition réunissant plusieurs membres de la Direction générale.



Philippe Ramette, *Contemplation irrationnelle*, 2003
Photographie, 150 x 120 cm, © Adagp, Paris, 2007

UNE POLITIQUE D'ACQUISITION AXÉE SUR LA NOUVELLE CRÉATION

Ces dernières années, la Collection a mis la nouvelle création au cœur de ses préoccupations et acquis des œuvres de nombreux artistes émergents souvent établis en France, comme Ymane Chabi-Gara, Lucie Picandet, Louis Jacquot, Bady Dalloul, Axel Roy ou encore Pablo Tomek. En 2020 puis en 2022, le mécénat artistique Société Générale a affirmé son soutien aux artistes émergents en lançant un appel à projets auprès des nouveaux diplômés des Beaux-Arts. En 2020, l'appel à projets portait autour d'une thématique, « Habiter le monde », qui reflète les valeurs chères à la Collection, il a abouti à la sélection de 14 artistes parmi plus de 150 candidats. Les lauréats ont été exposés l'année suivante au sein de « Transport Commun », la Carte Blanche proposée à la commissaire Marie-Ann Yemsi.

En 2022 le comité d'acquisition a renouvelé son intérêt pour la jeune création en intégrant les œuvres de 6 jeunes artistes diplômés des Beaux-arts de Paris (Raphaëlle Bertran, Daniel Nicolaevsky Maria, Juliette Green...) mais aussi quelques pièces d'artistes majeurs de l'abstraction comme Ann-Veronica Janssens ou Anne Neukamp.



Bilal Hamdad, *L'Attente*, 2020,
huile sur toile, 62 x 130 cm

UN SOUTIEN PÉRENNE ET CONCRET

En complément de ces concours, Société Générale travaille étroitement avec ses services immobiliers pour inviter l'art dans ses bureaux. Ainsi, pour inaugurer le technopôle de Val de Fontenay, « Les Dunes », le Groupe a sollicité la créativité et le talent de huit street artistes sélectionnés à l'issue d'un appel à projets : Takt et Sueb du Collectif 3HC, Romain Froquet, le Collectif OnOff, Tétar, Goddog, Monsieur XXX et Stoul. Ces artistes aux approches et aux styles variés sont intervenus dans le parking de 5000 m² de l'ensemble immobilier. Leurs vastes fresques explorent la plasticité d'un média, la peinture, et réinventent la signalétique du lieu. Les artistes Takt & Sueb ont également réalisé une fresque panoramique au rez-de-chaussée : elle évoque la voie lactée, les constellations astrales, les triangulations de Delaunay, avec pour toile de fond les quatre saisons.



Romain Froquet, *Sans titre*, 2016,
peinture en bombe

LE PARTAGE AU CŒUR DE LA COLLECTION

UNE POLITIQUE DE MÉDIATION ADAPTÉE À DIFFÉRENTS PUBLICS

• AUPRÈS DES COLLABORATEURS

La Collection Société Générale n'a cessé d'évoluer avec la constante volonté de partager et d'échanger avec les collaborateurs sur le thème de l'art contemporain. C'est d'abord sous leurs yeux et grâce à eux que la Collection prend vie. Toutes les œuvres sont exposées et font partie de l'univers quotidien des 20 000 collaborateurs de La Défense et de Val-de-Fontenay. Par ailleurs, le cercle des Amis de la Collection compte aujourd'hui plus de 1 500 membres collaborateurs. Des visites guidées de la Collection pour les collaborateurs ainsi que pour les classes des enfants de collaborateurs sont organisées à la demande et sur-mesure chaque semaine.

• AUPRÈS DES PUBLICS EXTERNES

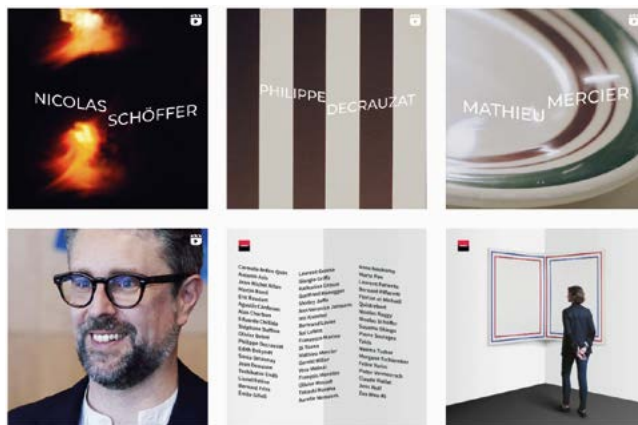
La Collection accueille chaque année plus de 5 000 visiteurs venant d'horizons différents : groupes scolaires, associations, amateurs d'art, centres de loisirs, ainsi que des étudiants. En 2022, un nouveau parcours pour les enfants de 6 à 12 ans a permis à des jeunes visiteurs de se poser des questions autour des œuvres et de découvrir par eux-mêmes leurs singularités.

Au fil des expositions proposées aux différents publics, la Collection Société Générale a développé de nouveaux outils de médiation, pédagogiques et

innovants : une application « Société Générale Art », un nouveau site internet, un dossier pédagogique à destination des enseignants, ainsi qu'une newsletter semestrielle envoyée aux Amis de la Collection.

Elle déploie en parallèle plusieurs séries vidéo diffusées sur les réseaux sociaux pour amplifier son rayonnement et partager ses actualités : entretiens avec les commissaires invités, prenant pour appui les expositions temporaires, mais aussi les artistes et les visiteurs. Une attention toute particulière est portée à la présentation des œuvres de jeunes artistes de la Collection.

Matthieu Poirier, post Instagram™



2022 : SOCIÉTÉ GÉNÉRALE PUBLIE UNE ÉDITION AUGMENTÉE DU LIVRE DÉDIÉ À LA COLLECTION D'ART CONTEMPORAIN PRÈS DE 30 ANS APRÈS SA CRÉATION !

Cet ouvrage retrace et éclaire, à travers une lecture didactique et originale, près de trente années d'acquisitions qui ont construit la plus importante collection d'art contemporain réunie par une banque en France.

« Nous ne voulions pas d'un inventaire, mais d'une mise en lumière : une véritable exposition qui permette aux œuvres de se répondre au fil des pages, à mesure que l'on traverse ce livre en passant de salle en salle. Carte blanche a été donnée à Marguerite Pilven, commissaire d'exposition au regard aiguisé, pour nous livrer sa lecture personnelle, aussi passionnante que pertinente. »

Aurelie Deplus, responsable du mécénat artistique de Société Générale

UN FIL ROUGE : LE DIALOGUE

À l'intersection de styles, médias et démarches variés, mais aussi de publics différents, la Collection met tout naturellement le dialogue au centre des événements qu'elle propose. L'art comme lien...

La Collection favorise le dialogue entre les influences des courants artistiques et les générations de créateurs avec les Carte Blanche à des commissaires d'expositions indépendants.

- **TRANSPORT COMMUN**

(mars 2020 – avril 2022)

Dans le cadre des Carte Blanche confiées à des commissaires indépendants, Marie-Ann Yemsi a été conviée à concevoir une exposition inédite en deux volets.

Après un premier accrochage faisant dialoguer des artistes de la Collection avec d'autres invités issus d'univers très différents comme Antwan Horfee ou Rakajoo, la commissaire a mis en lumière le travail des 14 jeunes artistes lauréats de l'appel à projets lancé en 2020 auprès des Beaux-arts de Paris par Société Générale, toujours en miroir avec des œuvres d'artistes de la Collection permanente du Groupe. Ces jeunes créateurs prennent à bras-le-corps de nombreuses problématiques contemporaines, ils sont « transportés » par des sujets tels que les migrations et les processus de déterritorialisation, les exclusions et les discriminations raciales, sexuelles ou de genre, ou encore la décolonisation des savoirs et des imaginaires collectifs.

- **SOUS LE MOTIF. LES STRUCTURES DE L'ABSTRACTION 1952-2022**

(juin 2022 – janvier 2023)

Après « Transport Commun » le commissaire d'exposition indépendant Matthieu Poirier propose de lever le voile sur certains chapitres emblématiques de l'histoire de l'art abstrait de l'après-guerre à nos jours afin d'en révéler les structures, logiques, sources et directions. L'exposition conduit le regard « sous le motif », au-delà de ses formes et apparences récurrentes tout en proposant une mise en perspective, un jeu d'échos entre divers vocabulaires et syntaxes invitant à l'émotion et au dialogue. Plus de 70 tableaux, sculptures, dessins, installations ou films réalisés entre 1952 et 2022 sont ainsi présentés, provenant de la Collection et de prêts exceptionnels.

Laura Tolen, *L'éveil*, 2020, encre et crayons de couleur sur papier



Stéphane Dafflon, *AST126*, 2009

DES ENGAGEMENTS PARTAGÉS

EN FRANCE

ÉCOLE DES BEAUX-ARTS DE PARIS

Société Générale soutient le projet intitulé « Penser le présent ». Tout au long de l'année, une cinquantaine de rendez-vous sont proposés aux étudiants et accessibles au public en entrée libre. Ces rendez-vous sont en lien étroit avec l'actualité, les projets pédagogiques, les expositions et les publications. Cette programmation culturelle est conçue à partir des propositions des professeurs, ateliers, départements et pôles des Beaux-Arts de Paris, ainsi que celles des étudiants. Ouverte sur toutes les disciplines, elle rend compte de l'actualité artistique et culturelle, favorisant les rencontres et débats avec les artistes, critiques, professionnels des arts, théoriciens et praticiens dans tous les domaines de l'expression de la pensée.

PALAIS DE TOKYO

Société Générale soutient depuis 5 ans le Palais de Tokyo, le plus grand centre d'art en Europe dédié à la création contemporaine qui invite à explorer l'émergence et à rencontrer les créateurs de notre temps. Cette institution culturelle de référence, innovante et engagée, résonne avec les valeurs du Groupe Société Générale.

THANKS FOR NOTHING

L'association a pour vocation de mettre en œuvre et soutenir des actions, programmes ou initiatives d'intérêt général et pour mission de sensibiliser le public et de lever des fonds lors de projets artistiques engagés en faveur de causes sociales et humanitaires.

Société Générale soutient et prend part au colloque « Art et Engagement » organisé chaque année au Louvre. A l'occasion de la dernière édition du colloque, Thanks for Nothing a renforcé son engagement auprès des jeunes en créant une programmation en faveur de l'éducation.

TRAMPOLINE

Société Générale a rejoint Trampoline, une initiative associant des structures culturelles privées qui fédèrent leurs efforts pour porter une action collective en faveur du rayonnement international de la scène artistique française. Trampoline témoigne ainsi de l'engagement de ses membres à travailler ensemble pour soutenir et valoriser les artistes plasticiens sur le territoire français comme à l'étranger.

FEMMES DE CULTURE

Société Générale soutient cette association qui organise une fois par an une conférence et un prix pour mettre en avant 100 Femmes de Culture (dirigeantes, artistes, entrepreneuses).

Femmes de Culture défend par ses actions les valeurs de parité, d'égalité, de diversité et d'inclusivité.

À L'INTERNATIONAL, UN SOUTIEN SANS FRONTIÈRES AUX JEUNES ARTISTES

Ces valeurs de partage et de dialogue, cette ouverture sur la création de demain sont partagées par les filiales de Société Générale dans le monde entier.

SUISSE

SWISS EMERGING ARTIST PRIZE

Ce prix lancé par Société Générale Private Banking Suisse récompense tous les deux ans un artiste de 35 ans ou plus ayant suivi une démarche artistique cohérente et originale. Issus de Suisse alémanique, romande et italienne, les participants reflètent la diversité culturelle du pays et illustrent la renommée des écoles d'art suisses.

ROYAUME-UNI

COMMANDE POUR LE NOUVEL IMMEUBLE

Pour son nouvel immeuble One Bank Street à Londres, Société Générale a acquis en 2020 une nouvelle sculpture : *The Stranger (L'inconnu)*, de l'Italien Fabio Dartizio. Fabriquée par Factum Arte, cette œuvre est l'aboutissement d'un projet au long court visant à soutenir la nouvelle création londonienne. Né en Italie en 1989 mais vivant et travaillant désormais à Londres après avoir obtenu son diplôme au Central Saint Martins, Dartizio a en effet été choisi lors d'un processus de sélection visant à repérer les artistes de demain.

ALGÉRIE

CONCOURS JEUNE ARTISTE PEINTRE

Depuis 2012, Société Générale Algérie affirme sa volonté de s'impliquer dans la création contemporaine de son pays avec son Concours Jeune Artiste Peintre. Il offre visibilité et soutien à de jeunes artistes peintres qui se consacrent à l'art moderne, et permet ainsi de nourrir l'épanouissement de la créativité dans tous les domaines des arts plastiques en Algérie.

HONG KONG

UN APPEL À PROJETS AUPRÈS DES JEUNES ARTISTES

Courant 2022, Société Générale a lancé un appel à projets auprès des jeunes artistes de Hong Kong sur le thème « Habiter le monde ».

Les trois lauréats : Angel Hui Hoi Kiu, Elaine Chiu et Anton Poon, ont reçu une dotation et sont exposés dans la réception fraîchement rénovée de Société Générale au 34^e étage de ses locaux de Three Pacific Place à Hong Kong.

Angel Hui Hoi Kiu, *La rue du Poisson rouge*, 2021



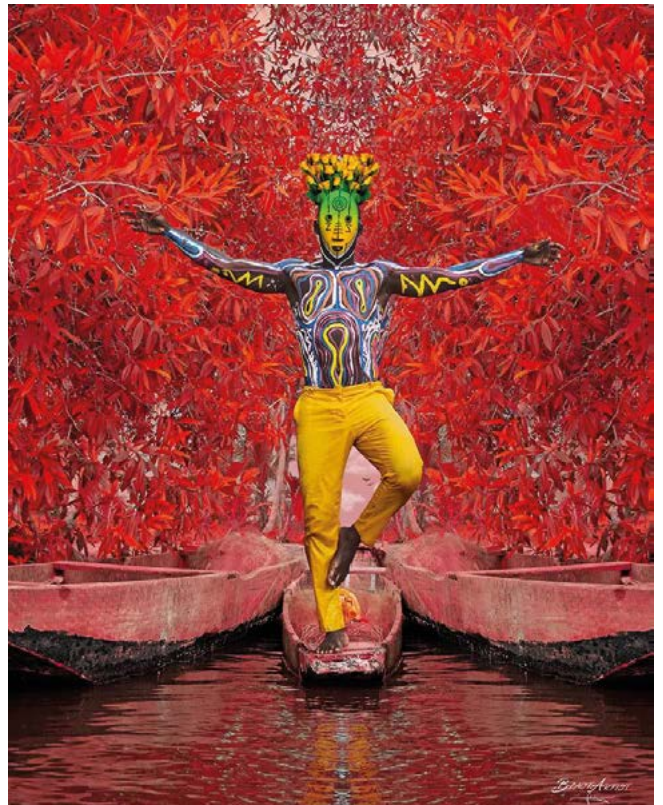
CÔTE D'IVOIRE

LA MAISON DE L'ART À GRAND-BASSAM

Consciente de la nécessité d'un soutien local pour les artistes, Société Générale Côte d'Ivoire a monté le projet de la Maison de l'Art. À la fois espace d'exposition et lieu de résidences, cette Maison sera située à Grand-Bassam, ville historique de Côte d'Ivoire inscrite au patrimoine mondial de l'UNESCO : à quelques dizaines de kilomètres des très dynamiques galeries d'Abidjan, ce lieu a été choisi dans une volonté de soutenir le développement du tourisme ivoirien.

DÉVELOPPEMENT D'UNE COLLECTION

En 2021, Société Générale Côte d'Ivoire a accéléré son action en acquérant une dizaine d'œuvres d'art contemporain qui posent les bases d'une collection variée faisant la part belle aux jeunes créateurs africains : « diverse, colorée, intrigante, elle fera voyager votre esprit, guidé par des artistes africains », promet Aymeric Villebrun, son directeur. Pour encourager cette scène florissante et repérer les talents de demain, elle a lancé un concours ouvert aux peintres, sculpteurs ou photographes amateurs âgés de 18 à 35 ans et résidant en Côte d'Ivoire. Les dix lauréats se sont vu attribuer un espace d'exposition au siège de la Société Générale Côte d'Ivoire. Les 3 meilleurs d'entre eux : Niangoran Jean David, Soro Kayala Ebeneze et Kamagaté Soumaïla ont pu bénéficier d'un accompagnement financier de la banque, de l'espace d'exposition et du sponsoring d'une galerie.



Artiste Digital Painting, 1^{er} prix du concours : **Niangoran Jean David**, *Futuriste Masque (Le Gardien Des Masques)*, 2019

INFORMATIONS PRATIQUES

S'INSCRIRE AUX VISITES DE LA COLLECTION

www.collectionsocietegenerale.com

SUIVRE L'ACTUALITÉ DE LA COLLECTION

 Facebook : Collection Société Générale

 Twitter : @Collection_SG

 Instagram : collectionsocietegenerale

CONTACTS PRESSE :

Agence L'art en plus

Virginie Burnet

+ 33 (0) 6 87 77 75 54

v.burnet@lartenplus.com

Société Générale

Amandine Grison

Chargée de relations presse

+33 (0)1 41 45 92 40

amandine.grison@socgen.com

