

La Fondation Francès célèbre ses 15 ans

- Une collection de 800 œuvres autour du fil rouge de l'Homme et ses excès
- Une fondation qui favorise l'accès à la création contemporaine hors des circuits attendus
- Un laboratoire de réflexion engagé dans les débats contemporains
- Une programmation anniversaire alliant expositions, prêts et résidences



Adrian GHENIE, *Hunger*, 2008, huile sur toile © Collection Francès

C'est au cœur du quartier historique de la ville de Senlis que la Fondation Francès diffuse depuis sa création en 2009, la collection Francès dédiée à l'art contemporain. Dans l'écrin d'une ancienne maison senlisienne, elle accueille gratuitement les amateurs d'art et les esprits curieux et partage avec eux sa sensibilité pour la création contemporaine.

Créée par Estelle et Hervé Francès, la fondation éponyme est conçue comme un laboratoire de réflexion autour d'une collection réunissant près de 800 œuvres contemporaines internationales, ouvertes à toutes les expressions artistiques. Constituée au fur et à mesure des découvertes du couple de collectionneurs, la collection dévoile a posteriori un fil rouge – « l'Homme et ses excès » – et devient alors une source d'inspiration et de convictions affirmées.

Entre résistance et générosité, l'intention première de la fondation est de favoriser l'accès à la création contemporaine et tout particulièrement dans une région qui en a été longtemps privée.

Depuis 15 ans, elle développe ainsi une programmation culturelle riche et variée, proposant à la fois des expositions gratuites in-situ et hors-les-murs, des visites guidées, des rencontres et initiations à l'histoire de l'art, mais aussi un programme éducatif autour des œuvres développé par la Fabrique de l'Esprit, association accréditée « club pour l'Unesco ». En parallèle, elle mène des recherches approfondies sur les œuvres et les thématiques qu'elles abordent, des données matérialisées et diffusées par le biais d'un catalogue en ligne, visible sur son site internet, et des catalogues d'expositions. Elle conserve et diffuse également un ensemble de 1500 ouvrages sur l'art, dans son centre de documentation, accessible sur réservation.

Dans le prolongement de ses missions de diffusion et de partage, la fondation tisse des partenariats avec des institutions publiques et privées sur son territoire et à l'étranger, comme actuellement avec le musée d'art et d'archéologie de Senlis, le Museu de Arte Contemporânea/CCB de Lisbonne, la fondation Aperture à New York, ou encore le MO.CO Montpellier.

Après 29 expositions dialogues initiées à Senlis, la 30ème s'ouvrait au public à Clichy, le 12 janvier 2023, dans un cadre industriel, tout en conservant à Senlis cycle d'expositions « Hors d'œuvre », offrant un focus approfondi sur une sélection d'œuvres de la collection.

Parmi les artistes emblématiques de la collection :

Marina Abramović

Roy Adzak

Diane Arbus

Kader Attia

Richard Avedon

Alin Bozbiacu

Mircea Cantor

Jake & Dinos Chapman

Michael Ray Charles

Tracey Emin

Nina Childress

Gérard Gasiorowski

Sergey Kononov

Youcef Korichi

Eric Manigaud

Sofie Muller

Nazanin Pouyandeh

Jean Rustin

Andres Serrano

Dash Snow

Une collection mixte et internationale

- **322 artistes**

Dont 79 femmes ; entre 25 et 30% d'artistes femmes de manière constante depuis 2010

Nationalités :

Europe 37% - France 21%

USA 18% - Amériques du Nord et du Sud 5%

Asie 11% - Afrique 6% - Océanie 2%

- **800 œuvres**

Dont photographie et vidéo 30%, peinture 25%, technique mixte 14%, dessin 8%, sculpture 15%, installation 8%

- **Provenance des acquisitions**

Galleries 75%, second marché 21%, artistes 4%

Le processus d'acquisition des œuvres répond à un principe simple : c'est une décision à deux. Si Estelle et Hervé Francès sont en désaccord, pas d'achat. Aucune commission d'acquisitions, aucun conseiller. Juste l'envie de construire ensemble une collection. Un plaisir partagé depuis plus de 20 ans.

En 2019, une vente de photographies de la collection est organisée à l'invitation de Sotheby's Paris. Les cessions ont permis de poursuivre les actions de la fondation.

PROGRAMMATION DE L'ANNÉE 2024

La programmation de l'année anniversaire est articulée autour de deux temps forts, conçus à partir de la collection. Une double exposition collective autour de la thématique centrale des excès de l'homme prendra place à Clichy, avec premier chapitre dédié aux excès individuels et un second aux excès collectifs. À ce deuxième chapitre répondra la réactivation de l'emblématique installation de Kader Attia, *Ghost*, à l'Espace Saint-Pierre à Senlis. Des résidences ainsi que des prêts à des institutions internationales ponctueront l'année.

Exposition 15^{ème} anniversaire

Fondation Francès, Clichy

21 rue Georges Boisseau, 92110 Clichy

- XXH - Temps 1 du 28 mars au 26 juillet 2024
- XXH - Temps 2 du 11 septembre au 20 décembre 2024

Les expositions seront accessibles gratuitement du jeudi au samedi, sur inscription afin de permettre une médiation systématique pour accompagner les publics.

PAXXH, exposition de Kader Attia

Fondation Francès et Espace Saint-Pierre, Senlis

Place Saint-Pierre, 60300 Senlis

- 12 octobre au 3 novembre 2024

Résidences artistiques et expositions-événements

Tout au long de l'année

Prêts d'œuvres aux institutions internationales et partenaires historiques

Dont le MO.CO. à Montpellier, le Museu de Arte Contemporânea à Lisbonne, au Portugal, Artipelag à Gustavsberg en Suède, ou encore le Kunsthal Rotterdam.



Annie LEIBOVITZ, *John Lennon et Yoko Ono*, New York 1980, 1980, tirage au platine © Collection Francès

Exposition 15^{ème} anniversaire, Fondation Francès, Clichy

XXH - Temps 1 du 28 mars au 26 juillet 2024

XXH - Temps 2 du 11 septembre au 20 décembre 2024

À une époque où les sociétés sont continuellement confrontées à des défis liés aux excès, qu'il s'agisse de la consommation, de la production de déchets, de l'exploitation des ressources ou encore des comportements extrêmes, cette exposition entend explorer à travers la collection Francès, comment l'art aborde et critique ces questions. Autour de cette thématique centrale des « excès de l'Homme », le but est de provoquer une réflexion double : d'abord à l'échelle de l'individu, puis à celle des dynamiques collectives. Les œuvres de la collection Francès recèlent un potentiel critique et pédagogique pertinent pour engager ce dialogue avec le public. Cette division en deux temps permet d'offrir une lecture à deux niveaux de la notion d'excès, génératrice d'impacts tant personnels que sociétaux.

Dans un premier temps, seront appréhendés les excès individuels. La scénographie de cette section sera intime et introspective. Les œuvres sélectionnées mettront en évidence le désarroi, l'abandon, la quête d'absolu, le fracas, la déchéance, la démesure des passions... autant de sentiments extrêmes qui viendront questionner nos propres outrances.

Le deuxième temps d'exposition abordera les excès collectifs. Les œuvres figeront nos regards et interrogeront nos consciences sur les dérives groupales, telles que la surconsommation, les mouvements de masse, l'autoritarisme, les manipulations, les tragédies engendrées par une politique ou une foi déraisonnée... L'intention de cette seconde exposition n'est pas secrète : elle veut nous amener à nous interroger sur notre part personnelle dans la construction et les débordements de ces phénomènes.

Par des visites guidées, des ateliers éducatifs et des conférences, la Fondation proposera d'approfondir le dialogue entre les œuvres et les regardeurs. Des contenus scientifiques seront également publiés et une médiation sera systématiquement proposée. Toutes ces analyses, réflexions et regards croisés permettront de prolonger l'expérience au-delà de l'espace de la Fondation.

Par sa force d'interpellation et son esprit pédagogique, cette double exposition intitulée XXH 15 ans - Temps 1 puis XXH 15 ans - Temps 2, nous sensibilisera, informera et inspirera les publics, tout en confirmant le rôle engagé de la Fondation Francès dans les débats contemporains.



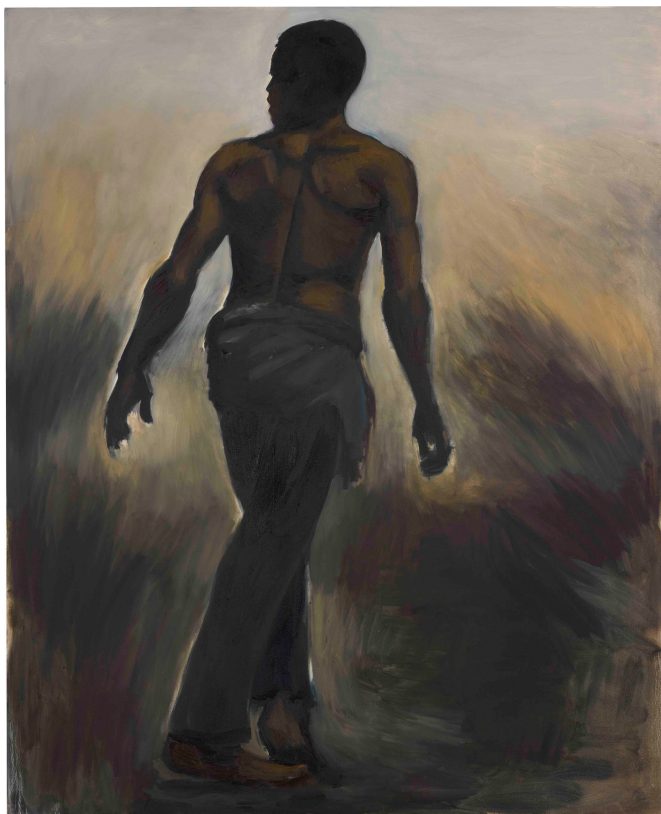
Nazanin Pouyandeh, *SHUNGA #2*, huile sur toile, 2023 © Collection Francès

PAXXH, exposition de Kader Attia, Espace Saint-Pierre, Senlis

Du 12 octobre au 3 novembre 2024

La fondation Francès a l'honneur d'accueillir l'artiste international Kader Attia à Senlis, dans l'espace Saint-Pierre.

Kader Attia est un artiste emblématique de la collection Francès. Ses engagements et ses recherches critiques sur l'histoire, la mémoire, l'identité ou encore la réparation constituent des lieux de dialogue, de questionnements et de partage, chers à la fondation. Ainsi, cinq ans après son solo show *Mémoire de l'Oubli* à Senlis, l'artiste est invité à réactiver son œuvre emblématique, *Ghost*, aux côtés d'autres de ses œuvres, à quelques pas de la fondation, au cœur d'une ancienne église désacralisée.



Lynette Yiadom-Boakye, *A QUARTER*, huile sur toile, 2013 © Collection Francès

Échanges internationaux

L'œuvre en partage, les prêts de la Fondation

15 ans, 15 institutions partenaires

Convaincue que l'art ne se confisque pas, la fondation a pour ambition de partager les œuvres dont elle est dépositaire avec le plus grand nombre, œuvrant activement à la démocratisation de l'art contemporain. Ainsi depuis sa création en 2009, elle développe en parallèle de sa programmation culturelle et de ses expositions in situ, une politique active de prêts, auprès d'institutions publiques et privées.

Pour son quinzième anniversaire, la fondation Francès souhaite favoriser un accès plus étendu à sa collection en renouvelant cette dynamique de prêt auprès d'une sélection d'institutions, quinze partenaires à la fois historiques et nouveaux dont les projets dialoguent intimement avec les engagements et convictions qu'elle défend.

En début d'année 2024, une cinquantaine d'œuvres de la collection font d'ores et déjà l'objet de prêt dans des institutions françaises et étrangères comme le Musée d'art et d'archéologie de Senlis, le MO.CO. à Montpellier, le Museu de Arte Contemporânea à Lisbonne, au Portugal, Artipelag à Gustavsberg en Suède, ou encore le Kunsthal Rotterdam.

Résidences artistiques et expositions-événements

En février et en mars 2024, la Fondation Francès présente deux expositions-événements, à Senlis et à Clichy, autour des œuvres de trois artistes contemporains de Papouasie Nouvelle-Guinée : Raymond Kowspi Marek et ses fils, Agatoak Ronny Kowspi et Robin Chiphowka Kowspi.

Liées à la résidence artistique internationale des deux fils à la Cité internationale des arts à Paris, portée par l'association *Françoise pour l'œuvre contemporaine**, ces expositions sont pensées comme des espaces de recherche et d'expérimentation, ponctuées de temps de rencontre et d'échange avec des artistes de la collection Francès et de l'association *Françoise*. Une programmation riche, complétée par des visites d'ateliers, des workshops et des conversations dans des institutions publiques et privées partenaires.

L'association *Françoise* accueillera dans un second temps deux autres artistes en résidence internationale à Paris : Sol Miraglia d'avril à juillet 2024 et Robin van Leijsen de juillet à octobre 2024.

*L'association *Françoise pour l'œuvre contemporaine*, fondée par Estelle Francès en 2015, accompagne les artistes sur leur marché pour rompre leur isolement.



Agatoak Ronny Kowspi, sans titre, peinture sur papier, 2016 © Collection Francès
